

ZPRÁVA NEZÁVISLÉHO AUDITORA

Obsah zprávy: **A) Úvod zprávy**
 B) Popis rozsahu provedeného auditu
 C) Výrok auditora k účetní závěrce bez výhrad

Příjemce zprávy:
Akcionáři akciové společnosti Vodohospodářská společnost Olomouc, a.s.

Jméno auditora: Ing. Ladislav Špacír

Číslo oprávnění auditora: 0440

Přílohy ke zprávě:
Rozvaha akciové společnosti ke dni 31.12.2014
Výkaz zisku a ztráty akciové společnosti za rok končící 31.12.2014
Příloha účetní závěrky akciové společnosti ke dni 31.12.2014
Přehled o peněžních tocích akciové společnosti za rok končící 31.12.2014

Počet vyhotovení zprávy: 3

Místo a datum vyhotovení zprávy: Olomouc 11.3.2015



A) Úvod zprávy

Obchodní firma účetní jednotky: Vodohospodářská společnost Olomouc, a.s.

Sídlo účetní jednotky: Olomouc - Hodolany, Tovární 1059/41

Identifikační číslo účetní jednotky: 47675772

Právní forma účetní jednotky: Akciová společnost

Předmět ověření: Účetní závěrka akciové společnosti Vodohospodářská společnost Olomouc, a.s. ke dni 31.12.2014

Ověřované účetní období: 1.1.2014 - 31.12.2014

B) Popis rozsahu provedeného auditu

Provedl jsem audit přiložené účetní závěrky akciové společnosti Vodohospodářská společnost Olomouc, a.s., která se skládá z rozvahy k 31.12.2014, výkazu zisku a ztráty za rok končící 31.12.2014, přehledu o peněžních tocích za rok končící 31.12.2014 a přílohy této účetní závěrky, která obsahuje popis použitých podstatných účetních metod a další vysvětlující informace. Údaje o akciové společnosti Vodohospodářská společnost Olomouc, a.s. jsou uvedeny na první a druhé straně přílohy této účetní závěrky.

Statutární orgán akciové společnosti Vodohospodářská společnost Olomouc, a.s. je odpovědný za sestavení účetní závěrky, která podává věrný a poctivý obraz v souladu s českými účetními předpisy, a za takový vnitřní kontrolní systém, který považuje za nezbytný pro sestavení účetní závěrky tak, aby neobsahovala významné (materiální) nesprávnosti způsobené podvodem nebo chybou.

Mou odpovědností je vyjádřit na základě mého auditu výrok k této účetní závěrce. Audit jsem provedl v souladu se zákonem o auditorech, mezinárodními auditorskými standardy a souvisejícími aplikačními doložkami Komory auditorů České republiky. V souladu s těmito předpisy jsem povinen dodržovat etické požadavky a naplánovat a provést audit tak, abych získal přiměřenou jistotu, že účetní závěrka neobsahuje významné (materiální) nesprávnosti.


Audit zahrnuje provedení auditorských postupů k získání důkazních informací o částkách a údajích zveřejněných v účetní závěrce. Výběr postupů závisí na úsudku auditora, zahrnujícím i vyhodnocení rizik významné (materiální) nesprávnosti údajů uvedených v účetní závěrce způsobené podvodem nebo chybou. Při vyhodnocování těchto rizik auditor posoudí vnitřní kontrolní systém relevantní pro sestavení účetní závěrky podávající věrný a poctivý obraz. Cílem tohoto posouzení je navrhnout vhodné auditorské postupy, nikoli vyjádřit se k účinnosti vnitřního kontrolního systému účetní jednotky. Audit též zahrnuje posouzení vhodnosti použitých účetních metod, přiměřenosti účetních odhadů provedených vedením i posouzení celkové prezentace účetní závěrky.

Jsem přesvědčen, že důkazní informace, které jsem získal, poskytují dostatečný a vhodný základ pro vyjádření mého výroku.

C) Výrok auditora k účetní závěrce bez výhrad

Podle mého názoru účetní závěrka podává věrný a poctivý obraz aktiv a pasiv akciové společnosti Vodohospodářská společnost Olomouc, a.s. k 31.12.2014 a nákladů a výnosů a výsledku jejího hospodaření a peněžních toků za rok končící 31.12.2014 v souladu s českými účetními předpisy.

V Olomouci 11.3.2015


Ing. Ladislav Špacír
Černá cesta 8, Olomouc
auditor Komory auditorů
České republiky
oprávnění č. 0440



Minimální závazný výčet informací
podle vyhlášky č. 500/2002 Sb.,
ve znění pozdějších předpisů

ROZVAHA
v plném rozsahu
ke dni31.12.2014
(v celých tisících Kč)

Č
47675772

Jméno a příjmení, obchodní firma nebo jiný
název účetní jednotky

Vodohospodářská společnost
Olomouc, a.s.

Sídlo nebo bydliště účetní jednotky a místo
podnikání liší-li se od bydliště

Tovární 1059/41
Olomouc - Hodolany
772 11

Označení a	AKTIVA b	Číslo řádku c	Běžné účetní období			Minulé úč. období
			Brutto 1	Korekce 2	Netto 3	Netto 4
	AKTIVA CELKEM (ř. 02 + 03 + 31 + 63) = ř. 67	001	1638777	-697882	940895	934914
A.	Pohledávky za upsaný základní kapitál	002				
B.	Dlouhodobý majetek (ř. 04 + 13 + 23)	003	1550988	-696885	854103	843128
B. I.	Dlouhodobý nehmotný majetek (ř. 05 až 12)	004	18387	-13868	4519	4631
1.	Zřizovací výdaje	005				
2.	Nehmotné výsledky výzkumu a vývoje	006	14 497	-10288	4209	3055
3.	Software	007	3 834	-3580	254	183
4.	Ocenitelná práva	008				
5.	Goodwill (+/-)	009				
6.	Jiný dlouhodobý nehmotný majetek	010				
7.	Nedokončený dlouhodobý nehmotný majetek	011	56		56	1393
8.	Poskytnuté zálohy na dlouhodobý nehmotný majetek	012				
B. II.	Dlouhodobý hmotný majetek (ř. 14 až 22)	013	1532601	-683017	849584	838497
B. II. 1.	Pozemky	014	14825		14825	14643
2.	Stavby	015	1284533	-506735	777798	751393
3.	Samostatné hmotné movité věci a soubory movitých věcí	016	205546	-176282	29264	33427
4.	Pěstítké celky trvalých porostů	017				
5.	Dospělá zvířata a jejich skupiny	018				
6.	Jiný dlouhodobý hmotný majetek	019	37		37	37
7.	Nedokončený dlouhodobý hmotný majetek	020	27610		27610	38997
8.	Poskytnuté zálohy na dlouhodobý hmotný majetek	021	50		50	
9.	Oceňovací rozdíl k nabytému majetku (+/-)	022				
B. III.	Dlouhodobý finanční majetek (ř. 24 až 30)	023				
B. III. 1.	Podíly ovládaná osoba	024				
2.	Podíly v účetních jednotkách pod podstatným vlivem	025				
3.	Ostatní dlouhodobé cenné papíry a podíly	026				
4.	Zápůjčky a úvěry - ovládaná nebo ovládající osoba, podstatný vliv	027				
5.	Jiný dlouhodobý finanční majetek	028				
6.	Požizovaný dlouhodobý finanční majetek	029				
7.	Poskytnuté zálohy na dlouhodobý finanční majetek	030				

Označení a	AKTIVA b	Číslo řádku c	Běžné účetní období			Minulé úč. období
			Brutto 1	Korekce 2	Netto 3	Netto 4
C.	Oběžná aktiva (ř. 32 + 39 + 48 + 58)	031	87545	-997	86548	91508
C. I.	Zásoby (ř. 33 až 38)	032	480	-480		
C. I. 1.	Materiál	033	480	-480		
2.	Nedokončená výroba a polotovary	034				
3.	Výrobky	035				
4.	Mladá a ostatní zvířata a jejich skupiny	036				
5.	Zboží	037				
6.	Poskytnuté zálohy na zásoby	038				
C. II.	Dlouhodobé pohledávky (ř. 40 až 47)	039				
C. II. 1.	Pohledávky z obchodních vztahů	040				
2.	Pohledávky - ovládaná nebo ovládající osoba	041				
3.	Pohledávky - podstatný vliv	042				
4.	Pohledávky za společníky	043				
5.	Dlouhodobé poskytnuté zálohy	044				
6.	Dohadné účty aktivní	045				
7.	Jiné pohledávky	046				
8.	Odložená daňová pohledávka	047				
C. III.	Krátkodobé pohledávky (ř. 49 až 57)	048	35651	-517	35134	28467
C. III. 1.	Pohledávky z obchodních vztahů	049	17654	-517	17137	10334
2.	Pohledávky - ovládaná nebo ovládající osoba	050				
3.	Pohledávky - podstatný vliv	051				
4.	Pohledávky za společníky	052				
5.	Sociální zabezpečení a zdravotní pojištění	053				
6.	Stát - daňové pohledávky	054	17921		17921	18032
7.	Krátkodobé poskytnuté zálohy	055	55		55	51
8.	Dohadné účty aktivní	056				
9.	Jiné pohledávky	057	21		21	50
C. IV.	Krátkodobý finanční majetek (ř. 59 až 62)	058	51414		51414	63041
C. IV. 1.	Peníze	059	37		37	32
2.	Účty v bankách	060	51377		51377	63009
3.	Krátkodobé cenné papíry a podíly	061				
4.	Požizovaný krátkodobý finanční majetek	062				
D. I.	Časové rozlišení (ř. 64 až 66)	063	244		244	278
D. I. 1.	Náklady příštích období	064	231		231	175
2.	Komplexní náklady příštích období	065				
3.	Příjmy příštích období	066	13		13	103

Označení a	PASIVA b	Číslo řádku c	Stav v běžném účetním období 5	Stav v minulém účetním období 6
	PASIVA CELKEM (ř. 68 + 85 + 118) = ř. 001	067	940895	934914
A.	Vlastní kapitál (ř. 69 + 73 + 78 + 81 + 84)	068	783155	766843
A. I.	Základní kapitál (ř. 70 až 72)	069	563070	563070
A. I. 1.	Základní kapitál	070	563070	563070
A. I. 2.	Vlastní akcie a vlastní obchodní podíly (-)	071		
A. I. 3.	Změny základního kapitálu (+/-)	072		
A. II.	Kapitálové fondy (ř. 74 až 77)	073	83702	83702
A. II. 1.	Ážio	074	2960	2960
A. II. 2.	Ostatní kapitálové fondy	075	80742	80742
A. II. 3.	Oceňovací rozdíly z přecenění majetku a závazků (+/-)	076		
A. II. 4.	Oceňovací rozdíly z přecenění při přeměnách do obch.korporací	077		
A. III.	Fondy ze zisku (ř. 79 + 80)	078	53038	84541
A. III. 1.	Rezervní fond	079		42642
A. III. 2.	Statutární a ostatní fondy	080	53038	41899
A. IV.	Výsledek hospodaření minulých let (ř. 82 + 83)	081	65558	11726
A. IV. 1.	Nerozdělený zisk minulých let	082	75832	22000
A. IV. 2.	Neuhrazená ztráta minulých let (-)	083	-10274	-10274
A. V.	Výsledek hospodaření běžného účetního období (ř. 01 - 69 - 73 - 78 - 81 - 85 - 118) = ř. 60 výkazu zisku a ztráty v plném rozsahu	084	17787	23804
B.	Cizí zdroje (ř. 86 + 91 + 102 + 114)	085	157680	168014
B. I.	Rezervy (ř. 87 až 90)	086		
B. I. 1.	Rezervy podle zvláštních právních předpisů	087		
B. I. 2.	Rezerva na důchody a podobné závazky	088		
B. I. 3.	Rezerva na daň z příjmů	089		
B. I. 4.	Ostatní rezervy	090		
B. II.	Dlouhodobé závazky (ř. 92 až 101)	091	115917	123195
B. II. 1.	Závazky z obchodních vztahů	092		
B. II. 2.	Závazky - ovládající a řídicí osoba	093		
B. II. 3.	Závazky - podstatný vliv	094		
B. II. 4.	Závazky ke společníkům	095		
B. II. 5.	Dlouhodobé přijaté zálohy	096		
B. II. 6.	Vydané dluhopisy	097		
B. II. 7.	Dlouhodobé směnky k úhradě	098		
B. II. 8.	Dohadné účty pasivní	099		
B. II. 9.	Jiné závazky	100	58820	70585
B. II. 10.	Odložený daňový závazek	101	57097	52610

Označení	PASIVA	Číslo řádku	Stav v běžném účetním období	Stav v minulém účetním období
a	b	c	5	6
B. III.	Krátkodobé závazky (ř. 103 až 113)	102	41763	44819
B. III. 1.	Závazky z obchodních vztahů	103	8017	10389
2.	Závazky - ovládající a řídicí osoba	104		
3.	Závazky - podstatný vliv	105		
4.	Závazky ke společníkům	106	981	1
5.	Závazky k zaměstnancům	107	429	980
6.	Závazky ze sociálního zabezpečení a zdravotního pojištění	108	205	403
7.	Stát - daňové závazky a dotace	109	20353	21261
8.	Krátkodobé přijaté zálohy	110	13	20
9.	Vydané dluhopisy	111		
10.	Dohadné účty pasivní	112		
11.	Jiné závazky	113	11765	11765
B. IV.	Bankovní úvěry a výpomoci (ř. 115 až 117)	114		
B. IV. 1.	Bankovní úvěry dlouhodobé	115		
2.	Krátkodobé bankovní úvěry	116		
3.	Krátkodobé finanční výpomoci	117		
C. I.	Časové rozlišení (ř. 119 + 120)	118	60	57
C. I. 1.	Výdaje příštích období	119	60	56
2.	Výnosy příštích období	120		1

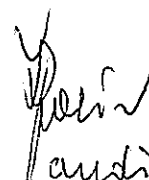
Sestaveno dne: 11.3.2015

Podpisový záznam:



Ověřil dne 11.3.2015

BEE VÝHRAD


auditor k.s. a.s.
oprotněno 8-0440

Minimální závazný výčet informací
podle vyhlášky č. 500/2002 Sb.,
ve znění pozdějších předpisů

VÝKAZ ZISKU A ZTRÁTY
v plném rozsahu
ke dni... 31.12.2014
(v celých tisících Kč)

Jméno a příjmení, obchodní firma
nebo jiný název účetní jednotky
Vodohospodářská
Olomouc, a.s.

Sídlo nebo bydliště účetní jednotky a
místo podnikání liší-li se od bydliště
Tovární 1059/41
Olomouc - Hodolany
772 11

IC

47675772

Označení a	TEXT b	Číslo řádku c	Skutečnost v účetním období	
			běžném 1	minulém 2
I.	Tržby za prodej zboží	01		
A.	Náklady vynaložené na prodané zboží	02		
+	Obchodní marže (ř. 01 - 02)	03		
II.	Výkony (ř. 05 až 07)	04	64431	63193
II. 1.	Tržby za prodej vlastních výrobků a služeb	05	63901	62784
2.	Změna stavu zásob vlastní činnosti	06		
3.	Aktivace	07	530	409
B.	Výkonová spotřeba (ř. 09 + 10)	08	2531	1805
B. 1.	Spotřeba materiálu a energie	09	228	251
B. 2.	Služby	10	2303	1554
+	Přidaná hodnota (ř. 03 + 04 - 11)	11	61900	61388
C.	Osobní náklady (ř. 13 až 16)	12	8105	8610
C. 1.	Mzdové náklady	13	4853	5278
C. 2.	Odměny členům orgánů obchodní korporace	14	934	812
C. 3.	Náklady na sociální zabezpečení a zdravotní pojištění	15	2033	2342
C. 4.	Sociální náklady	16	285	178
D.	Daně a poplatky	17	77	178
E.	Odpisy dlouhodobého nehmotného a hmotného majetku	18	28677	28747
III.	Tržby z prodeje dlouhodobého majetku a (ř. 20 + 21)	19		5428
III. 1.	Tržby z prodeje dlouhodobého majetku	20		5428
III. 2.	Tržby z prodeje materiálu	21		
F.	Zůstatková cena prodaného dlouhodobého majetku a materiálu (ř. 22 + 24)	22		1186
F. 1.	Zůstatková cena prodaného dlouhodobého majetku	23		1186
F. 2.	Prodány materiál	24		
G.	Změna stavu rezerv a opravných položek v provozní oblasti a komplexních nákladů (ř. 25 - 27)	25	-1	-168
IV.	Ostatní provozní výnosy	26	51	173
H.	Ostatní provozní náklady	27	2966	243
V.	Převod provozních výnosů	28		
I.	Převod provozních nákladů	29		
*	Provozní výsledek hospodaření (ř. 11 - 17 - 18 + 19 - 22 - (+/-25) + 26 - 27+ (-28) - 29)	30	22127	28193

W

Označení a	TEXT b	Číslo řádku c	Skutečnost v účetním období	
			běžném 1	minulém 2
VI.	Tržby z prodeje cenných papírů a podílů	31		
J.	Prodané cenné papíry a podíly	32		
VII.	Výnosy z dlouhodobého finančního majetku (ř. 34 až 36)	33		
VII. 1.	výnosy z podílů v ovládaných a řízených osobách a v účetních jednotkách pod podstatným vlivem	34		
VII. 2.	Výnosy z ostatních dlouhodobých cenných papírů a podílů	35		
VII. 3.	Výnosy z ostatního dlouhodobého finančního majetku	36		
VIII.	Výnosy z krátkodobého finančního majetku	37		
K.	Náklady z finančního majetku	38		
IX.	Výnosy z precenění cenných papírů a derivátů	39		
L.	Náklady z precenění cenných papírů a derivátů	40		
M.	Změna stavu rezerv a opravných položek ve finanční oblasti (+/-)	41		
X.	Výnosové úroky	42	158	518
N.	Nákladové úroky	43		48
XI.	Ostatní finanční výnosy	44		
O.	Ostatní finanční náklady	45	11	14
XII.	Převod finančních výnosů	46		
P.	Převod finančních nákladů	47		
*	Finanční výsledek hospodaření [ř. 31 - 32 + 33 + 37 - 38 + 39 - 40 - (+/-41) + 42 - 43 + 44 - 45 + (-46) - (-47)]	48	147	456
Q.	Daň z příjmů za běžnou činnost (ř. 50 + 51)	49	4487	4845
Q. 1.	– splatná	50		
Q. 2.	– odložená		4487	4845
**	Výsledek hospodaření za běžnou činnost (ř. 30 + 48 - 49)	52	17787	23804
XIII.	Mimořádné výnosy	53		
R.	Mimořádné náklady	54		
S.	Daň z příjmů z mimořádné činnosti (ř. 56 + 57)	55		
S. 1.	– splatná	56		
S. 2.	– odložená	57		
*	Mimořádný výsledek hospodaření (ř. 53 - 54)	58		
W.	Převod podílů na výsledku hospodaření společníkům (+/-)	59		
***	Výsledek hospodaření za účetní období (+/-) (ř. 52 + 58 - 59)	60	17787	23804
****	Výsledek hospodaření před zdaněním (+/-) (ř. 30 + 48 + 53 - 54)	61	22274	28649

Sestaveno dne: 11.3.2015

Podpisový záznam:



Průběh dne 11.3.2015

BEZ VÝHRAD

Y
Klein
auditor KAPK
oprávněn č. 0440

Příloha k účetní závěrce roku 2014

I. Obecné informace

Popis účetní jednotky:

Název Vodohospodářská společnost Olomouc, a.s.
IČ: 47675772
sídlo společnosti Tovární 1059/41, 772 11 Olomouc – Hodolany
právní forma akciová společnost

předmět podnikání výroba, obchod a služby neuvedené v přílohách 1 až 3 živnostenského zákona

datum vzniku 1.1.1994 podle § 172 obch. zák. transformací stát.p. Vodovody a kanalizace Olomouc.

Společnost je zapsaná v oddíle B a vložce 711 obchodního rejstříku vedeného Krajským soudem v Ostravě.

Společníci (osoby s 20 % a vyšším podílem) Statutární město Olomouc
výše vkladu 56,66 %

Změny v obchodním rejstříku - v daném účetním období k žádným změnám nedošlo

Členové statutárního orgánu k rozvahovému dni

Předseda představenstva Ing. Bc. Vladimír Procházka, MBA

Místopředseda představenstva Mgr. Marta Vláčilová

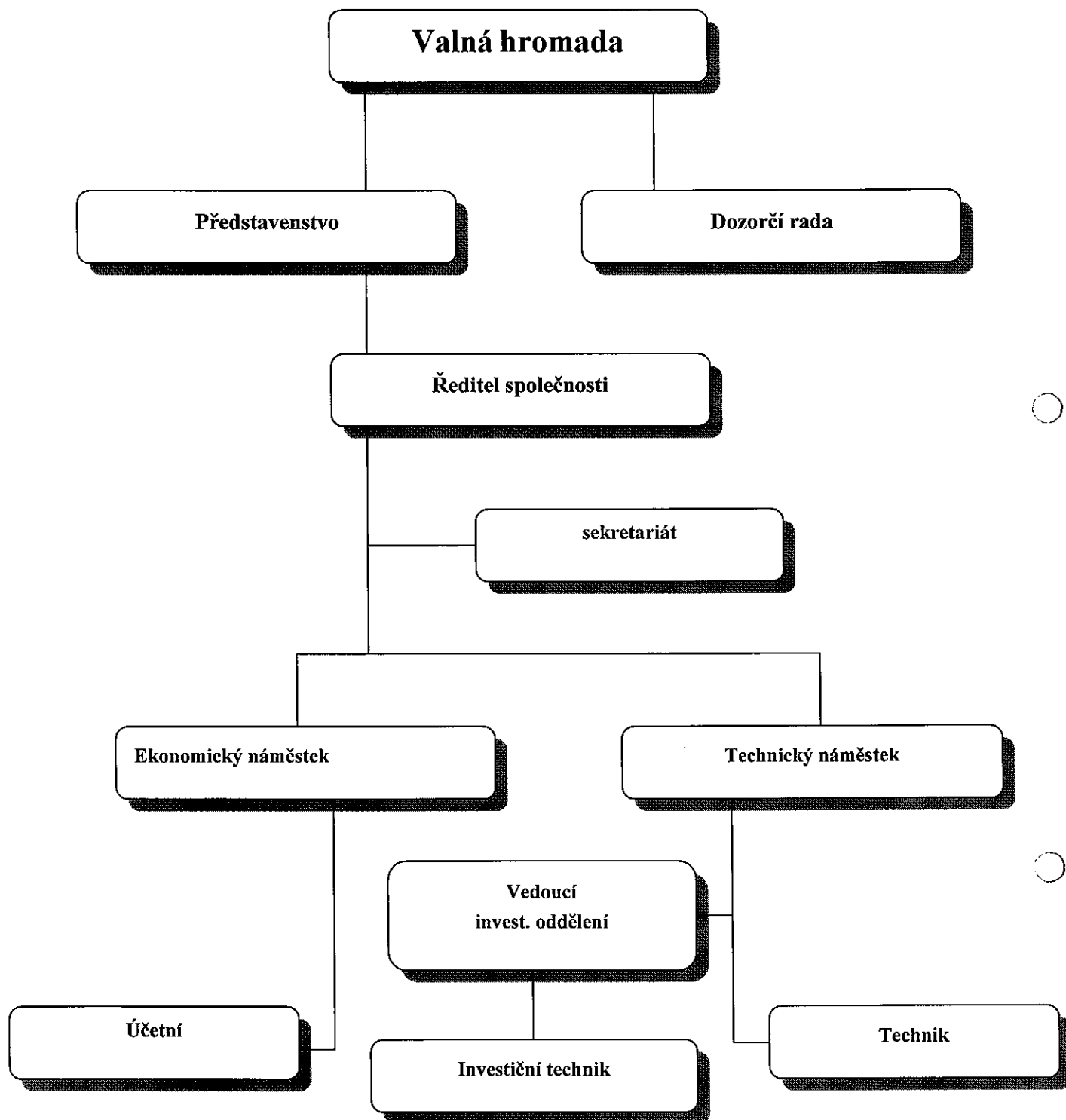
Členové představenstva
Mgr. Václav Hušek
Ing. Jaromír Czmero
Ing. Marek Pazdera
Ing. Vladimír Pokorný
Mgr. Dalibor Horák
Ing. Ivo Vlach
Radim Schubert

Členové dozorčího orgánu k rozvahovému dni

Předseda dozorčí rady Ing. Jan Dostál

Členové dozorčí rady
Zdeněk Ptačovský
Mgr. Kateřina Šišková

Organizační schéma akciové společnosti



V roce 2014 do funkce ředitele společnosti nastoupil RNDr. Ivan Kosatík.

Rozvahový den : 31.12.2014

Okamžik sestavení účetní závěrky: 11.3.2015

Měna, ve které je účetní závěrka vyhotovena: CZK

Podpisový záznam statutárního orgánu: za společnost má podpisový záznam předseda představenstva společnosti Ing. Bc. Vladimír Procházka, MBA a další člen představenstva

Účetní jednotky, v nichž má společnost podíl větší než 20 %

Společnost nemá podíl v žádné účetní jednotce.

Zaměstnanci

- průměrný přepočtený počet zaměstnanců: 8
- z toho počet řídicích orgánů: 4

Osobní náklady na zaměstnance

- | | |
|---------------------------------------|-----------------------|
| Celkem | 8 105 tisíc Kč |
| - z toho mzdové náklady | 4 853 tisíc Kč |
| - z toho náklady na řídicí pracovníky | 3 746 tisíc Kč |

Odměny vyplacené dalším pracovníkům

- | | |
|-----------------------------|---------------------|
| Celkem | 934 200,- Kč |
| Z toho odměny | |
| - členů statutárních orgánů | 664 200,- Kč |
| - členů dozorčích orgánů | 270 000,- Kč |

Výše vzniklých nebo sjednaných půjček, úvěrů a penzijních závazků bývalých a současných členů dozorčí rady a statutárního orgánu

V roce 2014 nebyly vyplaceny žádné půjčky, úvěry ani penzijní závazky bývalým ani současným členům dozorčí rady a statutárního orgánu.

II. Účetní zásady a metody

Obecné účetní zásady a účetní metody

V roce 2014 nedošlo v účetnictví k odchylkám od metod podle § 7 odst. 5 zákona č.563/1991 Sb.

V souladu se smlouvou o nájmu části podniku uzavřenou se společností STŘEDOMORAVSKÁ VODÁRENSKÁ, a.s.- změna názvu společnosti od 1.1.2008 na MORAVSKÁ VODÁRENSKÁ, a.s. - je dlouhodobý hmotný a nehmotný majetek dle článku č. 34.3 - stanovení výše nájemného na další kalendářní rok, odpisován až v roce následujícím.

Vedlejší pořizovací náklady při pořízení dlouhodobého hmotného a nehmotného majetku byly zahrnovány do vstupní ceny.

Opravné položky k majetku a oprávky k majetku

V roce 2014 společnost netvořila opravné položky k majetku.

Oprávky k majetku byly účtovány v účtové třídě 08 dle jednotlivých tříd majetku v souladu s odpisovým plánem na rok 2014, kdy účetní odpisy pronajatého majetku se nerovnjí odpisům daňovým.

Údaje v cizích měnách

V roce 2014 společnost používala při přepočtu údajů v cizích měnách na českou měnu aktuální kurzy vyhlášené Českou národní bankou.

Způsob oceňování

Dlouhodobý hmotný a nehmotný majetek byl oceňován v souladu s platnými předpisy.

Cenné papíry

Společnost k datu 31.12.2014 nevladnila žádné cenné papíry.

Deriváty

Společnost k datu 31.12.2014 nevladnila žádné deriváty.

III. Doplnující informace k rozvaze a výkazu zisku a ztráty

Významné nevykázané položky

- doměrky splatné daně za minulá účetní období
Společnost k datu 31.12.2014 nemá žádné doměrky splatné daně za minulá účetní období.
- rozpis odloženého daňového závazku
odložený daňový závazek k 31.12.2014:

Odložená daň

Rozpis dle jednotlivých let

2003	12 817 701,56
2004	5 469 833,80
2005	1 829,36
2006	4 159 896,10
2007	4 416 680,12
2008	3 588 588,06
2009	3 680 732,66
2010	4 543 171,70
2011	4 185 178,85
2012	4 901 018,84
2013	4 844 969,79
2014	4 487 503,22
celkem	57 097 104,06

- výše splatných závazků pojistného na soc. zabezpečení a příspěvku na státní politiku zaměstnanosti

K datu 31.12.2014 měla společnost závazek pojistného na sociální zabezpečení a příspěvku na státní politiku ve výši Kč 129 435,-, závazek byl uhrazen dne 2.1.2015.

- výše splatných závazků veřejného zdravotního pojištění

K datu 31.12.2014 měla společnost závazek veřejného zdravotního pojištění ve výši Kč 75 760,-, závazek byl uhrazen dne 2.1.2015.

- výše evidovaných daňových nedoplatků u místně příslušných finančních orgánů

K datu 31.12.2014 společnost neměla žádné daňové nedoplatky u místně příslušných finančních orgánů.

- výše pohledávek určených k obchodování oceněných reálnou hodnotou

V roce 2014 neměla společnost žádné pohledávky určené k obchodování oceněné reálnou hodnotou.

- přijaté dotace na investiční účely

V roce 2014 neměla společnost žádné přijaté dotace na investiční účely.

- přijaté dotace na provozní účely

V roce 2014 neměla společnost žádné přijaté dotace na provozní účely.

Společnost v roce 2014 poskytla na základě darovací smlouvy dar obci Dlouhá Loučka na napojení vodovodních přípojek v obci ve výši Kč 825 656,-.

Společnost v roce 2014 poskytla na základě darovací smlouvy dar městu Litovel na likvidaci nebezpečně skládky nacházející se v k.ú. Nasobůrky v celkové výši Kč 4 miliony , které budou splatné ve dvou částkách, tj.k.15.9.2014 2 miliony Kč a k 15.9.2015 2 miliony Kč.

Hmotný a nehmotný majetek kromě pohledávek (v Kč)

Hmotný majetek k 31.12.2014

Nemovitý	Vstupní cena	Oprávky
Stavby	1 284 533 220	506 735 151
Pozemky	14 824 730,18	

Movitý	Vstupní cena	Oprávky
Energetické a hnací stroje a zařízení	111 387 354	91 929 622
Pracovní stroje a zařízení	33 095 196	27 027 508
Přístroje a zvláštní technika	46 171 399	44 779 370
Dopravní prostředky	12 038 528	9 771 587
Inventář	1 432 586	1 390 405
Dlouhodobý hmotný majetek do 40 tisíc Kč	1 421 177	1 383 747,50

Nehmotný majetek k 31.12.,2014

	Vstupní cena	Oprávky
Nehmotné výsledky výzkumu a vývoje	14 497 059,00	10 287 780,00
Software	3 834 214,00	3 579 601,00

Zřizovací výdaje

Společnost k datu 31.12.2014 neměla žádné zřizovací výdaje.

Informace o pronajatém majetku

Společnost k datu 31.12.2014 má uzavřeny následující smlouvy o nájmu:

- k.ú. Uničov
- k.ú. Želechovice
- k.ú. Křelov
- k.ú. Litovel
- k.ú. Pňovice
- k.ú. Hlubočky
- k.ú. Droždín
- k.ú. Červenka

Společnost v roce 2014 uzavřela nájemní smlouvu v k.ú. Hodolany se Statutárním městem Olomouc, výše nájemného byla dle smlouvy o nájmu 40,- Kč/ m² bez DPH, tedy celkem 527 520,- Kč bez DPH ročně.

Drobný hmotný a nehmotný majetek neuvedený v rozvaze

Společnost k datu 31.12.2014 měla drobný hmotný majetek uvedený na podrozvahových účtech ve výši Kč 482 753,15.

Cizí hmotný a nehmotný majetek uvedený v rozvaze

Společnost k datu 31.12.2014 neměla cizí hmotný a nehmotný majetek uvedený v rozvaze.

Majetek zatížený zástavním právem nebo věcným břemenem

K 31.12.2014 společnost nemá hmotný majetek zatížený zástavním právem .

Cenné papíry a majetkové účasti

Společnost k datu 31.12.2014 neměla žádné cenné papíry a majetkové účasti.

Pohledávky

- souhrnná výše pohledávek po lhůtě splatnosti

K datu 31.12.2014 měla společnost pohledávky po lhůtě splatnosti ve výši Kč 516 575,50. z toho největší podíl činila pohledávka za vodné a stočné ve výši Kč 418 428,10.

- pohledávky, které k rozvahovému dni mají dobu splatnosti delší než 5 let

K datu 31.12.2014 společnost neměla pohledávky s dobou splatnosti delší než 5 let.

Závazky

- souhrnná výše závazků po splatnosti

K datu 31.12.2014 společnost neměla závazky po lhůtě splatnosti.

- jiné závazky nezachycené v rozvaze

K datu 31.12.2014 neměla společnost žádné jiné závazky nezachycené v rozvaze.

- závazky, které k rozvahovému dni mají dobu splatnosti delší než 5 let

Společnost neměla k rozvahovému dni žádné závazky, které mají dobu splatnosti delší než 5 let kromě úvěru poskytnutého společností MORAVSKÁ VODÁRENSKÁ, a.s.

- penzijní závazky

Společnost neměla k datu 31.12.2014 žádné penzijní závazky.

- závazky vůči jednotkám v konsolidačním celku

Společnost k datu 31.12.2014 neměla žádné závazky vůči jednotkám v konsolidačním celku

Úvěry

rozpis úvěrů včetně úrokových sazeb a popis zajištění úvěrů

- Společnost dne 29.3.2000 uzavřela se společností SMV, a.s. (nyní MOVO, a.s.) úvěrovou smlouvu o poskytnutí půjčky ve výši 200 000 000,- Kč na financování větších investičních akcí a oprav svého infrastrukturního majetku.
- K datu 31.3.2014 společnost zaplatila 11.splátku dle splátkového kalendáře výše uvedené smlouvy ve výši 11 765 000,- Kč .
- Roční sazba PRIBOR stanovená ČNB k datu 1.7.2014 činila 0,53% , dle algoritmu výpočtu úroku z poskytnutého úvěru tj roční sazby PRIBOR minus 1,5 % byly úroky nulové.
- Celková výše poskytnutého úvěru k datu 31.12.2014 činí 70 585 000,- Kč.

Významné události, které nastaly po rozvahovém dni

Po rozvahovém dni nenastaly ve společnosti žádné významné události.

Výnosy v druhovém členění v tis. Kč:

- tržby za pronájem dlouhodobého hmotného majetku	63 901
- aktivace vnitropodnikových služeb	530
- tržby z prodeje dlouhodobého hmotného majetku	0
- ostatní provozní výnosy	51
- úroky	158
- Celkem	64 640

Vlastní kapitál – zvýšení a snížení složek vlastního kapitálu v Kč

Položka vlastního kapitálu	Počáteční zůstatek	Zvýšení	Snížení	Konečný zůstatek
Základní kapitál zapsaný v OR	563 070 000,00	0,00	0,00	563 070 000,00
Základní kapitál	0,00	0,00	0,00	0,00
Vlastní akcie	0,00	0,00	0,00	0,00
Součet	563 070 000,00	0,00	0,00	563 070 000,00
Emisní ážio	2 960 000,00	0,00	0,00	2 960 000,00
Kapitálové fondy	80 742 065,51	0,00	0,00	80 742 065,51
Rozdíly z přecenění nezahrnované do VH	0,00	0,00	0,00	0,00
Rezervní fondy	42 642 092,94	1 190 210,22	43 832 303,16,00	0,00
Ostatní fondy ze zisku	41 898 870,19	11 633 994,29	494 835,00	53 038 029,45
Zisk účetních období	22 000 000,00	53 832 303,16	0,00	75 832 303,16
Ztráta účetních období	-10 274 566,53	0,00	0,00	-10 274 566,53
Zisk/ztráta za účetní období po zdanění	23 804 204,48	17 786 604,64	23 804 204,48	17 786 604,64
Součet	766 842 666,59	84 443 112,28	68 131 342,64	783 154 436,23

Akcie a podíly vydané během účetního období

Společnost nevydala během účetního období žádné akcie ani podíly.

Vyměnitelné dluhopisy či podobné CP

Společnost nevlastnila během účetního období žádné dluhopisy či podobné CP.

Významné podrozvahové operace

V roce 2014 nebyly účtovány žádné významné podrozvahové operace.

Významné transakce se spřízněnými osobami

V roce 2014 nebyly uzavřeny žádné transakce se spřízněnými osobami.

Celkové náklady na odměny statutárnímu auditorovi


V roce 2014 byla vyplacena odměna statutárnímu auditorovi ve výši Kč 95 000,- bez DPH.

Celkové náklady na výzkum a vývoj

V roce 2014 nebyly vynaloženy žádné náklady na výzkum a vývoj.


Přehled o peněžních tocích – cash flow je uveden v příloze.

V Olomouci dne 11.3.2015
Zpracovala: Ing. Jarmila Menšíková



 Ing. Bc. Vladimír Procházka, MBA
 předseda představenstva společnosti

Obdržel dne 11.3.2015
BEZ VÝHRAD

Všechny
auditor KAPK
opomenutí č. 0490


 Ing. Jaromír Czmero
 člen představenstva

Přehled o peněžních tocích (cash flow)
k 31.12.2014 (v tis. Kč)

Vodohospodářská společnost Olomouc, a.s.
IČ : 47675772

	Položka	Řád.	Běžné období	Mínulé období
P.	Stav pen.prostř.a pen.ekviv.na začátku úč.období	.001.>>	63 041,00	53 914,00
Z.	Účetní zisk nebo ztráta z běžné činnosti před zdaněním	.002.	22 274,00	28 649,00
A.1.	Úpravy o nepeněžní operace	.003.>>	28 518,00	23 867,00
A.1.1.	Odpisy stálých aktiv s výj.ZC prodaných stálých aktiv	.004.	28 677,00	28 747,00
A.1.2.	Změna stavu opravných položek, změna stavu rezerv	.005.	-1,00	-168,00
A.1.3.	Zisk (ztráta) z prodeje stálých aktiv	.006.	0,00	-4 242,00
A.1.4.	Výnosy z dividend a podílů na zisku	.007.	0,00	0,00
A.1.5.	Vyúčtované nákladové úroky a vyúčtované výnosové úroky	.008.	-158,00	-470,00
A.*	Čistý pen.tok z provozní činnosti před zdaněním	.09.>>	50 792,00	52 516,00
A.2.	Změna potřeby pracovního kapitálu	.010.	-10 665,00	10 261,00
A.2.1.	Změna stavu pohledávek z prov.činnosti	.011.	-6 632,00	3 418,00
A.2.2.	Změna stavu krátkodobých závazků z prov.činnosti	.012.	-4 033,00	6 680,00
A.2.3.	Změna stavu zásob	.013.	0,00	163,00
A.2.4.	Změna stavu krátkodobého finančního majetku	.014.	0,00	0,00
A.**	Čistý pen.tok z prov.činnosti před zdaněním a mim.pol.	.015.>>	40 127,00	62 777,00
A.3.	Výdaje z plateb úroků s výj.kapitalizovaných úroků	.016.	0,00	-48,00
A.4.	Přijaté úroky	.017.	158,00	518,00
A.5.	Zaplacená daň z příjmů za běžnou činnost a doměrky za min.obd.	.018.	-4 487,00	-4 845,00
A.6.	Příjmy a výdaje spojené s mimořádnými účetními případy	.019.	0,00	0,00
A.7.	Přijaté dividendy a podíly na zisku	.020.	0,00	0,00
A.***	Čistý pen.tok z provozní činnosti	.021.>>	35 798,00	58 402,00
B.1.	Výdaje spojené s pořízením stálých aktiv	.022.	-39 652,00	-44 550,00
B.2.	Příjmy z prodeje stálých aktiv	.023.	0,00	5 428,00
B.3.	Půjčky a úvěry spřízněným osobám	.024.	0,00	0,00
B.***	Čistý pen.tok vztahující se k investiční činnosti	.025.>>	-39 652,00	-39 122,00
C.1.	Změna stavu dlouhodobých popř.krátkodobých závazků	.026.	-7 278,00	-8 470,00
C.2.	Dopady změn vlastního kapitálu na pen.prostředky	.027.>>	-495,00	-1 683,00
C.2.1.	Zvýšení peněžních prostředků a pen.ekvivalentů	.028.	0,00	0,00
C.2.2.	Vyplacení podílů na vlastním kapitálu společníkům	.029.	0,00	0,00
C.2.3.	Další vklady peněžních prostředků společníků a akcionářů	.030.	0,00	0,00
C.2.4.	Úhrada ztráty společníky	.032.	0,00	0,00
C.2.5.	Přímé platby na vrub fondů	.033.	-495,00	-783,00
C.2.6.	Vyplacené dividendy nebo podíly na zisku	.034.	0,00	-900,00
C.***	Čistý pen.tok vztahující se k finanční činnosti	.035.>>	-7 773,00	-10 153,00
	Čisté zvýšení resp.snížení peněžních prostředků	.036.>>	-11 627,00	9 127,00
R.	Stav pen.prostředků a pen.ekvivalentů na konci období	.037.>>	51 414,00	63 041,00

Sestaveno dne : Podpisový záznam statutárního orgánu

účetní jednotky

11.3.2015

